

# MetalDesign

COLLECTION



# INDICE INDEX

<b>Azienda</b> Company .....	p. 02
<b>Linea MetalDesign</b> MetalDesign Collection .....	p. 03
<b>Collezioni</b> Collections .....	p. 04
<b>Finiture</b> Finishing solutions .....	p. 26
<b>Prodotti Exclusive</b> Exclusive Products .....	p. 28
<b>Applicazioni</b> Applications .....	p. 34
<b>Progetti</b> Projects .....	p. 38
<b>Sistemi di fissaggio</b> Fixing systems .....	p. 84



## AZIENDA COMPANY

Una lunga tradizione fondata sull'ingegno e la tenacia: la storia di Tessitura Tele Metalliche Rossi srl inizia nel 1959 a Villa Guardia (CO) grazie all'esperienza del fondatore Oliviero Rossi, da allora sono trascorsi molti anni, percorsi dall'azienda con la grande passione di chi ama il proprio mestiere e conosce perfettamente i propri prodotti.

Da sempre coerente nel proporre tele metalliche di alta qualità, innovative nelle caratteristiche tecniche ed estetiche, l'azienda ha saputo percorrere nuove strade, introducendo importanti innovazioni tecniche e di design.

L'impegno e la passione del fondatore sono state trasmesse anche alle nuove generazioni che, raccogliendo il testimone lasciato, sono entrate in azienda portando creatività ed entusiasmo e con orgoglio rappresentano la continuità tra passato e futuro.

I valori che hanno decretato e segnano il successo dell'azienda sono la qualità e l'evoluzione continua del design in linea con le tendenze del mercato costantemente monitorate.

La massima affidabilità del prodotto è confermata non solo dalla soddisfazione dei clienti ma anche dall'utilizzatore finale e dalla scelta di produrre con estro senza tralasciare la tradizione e l'esperienza del Made in Italy.

Il futuro sta nell'attenzione al dettaglio, nel seguire passo dopo passo ogni aspetto della produzione, dalla scelta della materia prima alle finiture speciali.

Così oggi, avviando una serie di collaborazioni con importanti nomi di studi di architettura del panorama mondiale, si trovano realizzazioni fatte con le tele metalliche della TTM Rossi per le vie del mondo: New York, Dubai, Melbourne ecc.

Una vetrina internazionale che ci consente di esprimere al mondo l'eccellenza Italiana.

*A long tradition based on tenacity and talent: the story of Tessitura Tele Metalliche Rossi srl began in 1959 in Villa Guardia (CO) thanks to the experience of the founder Oliviero Rossi, since then many years have passed, traveled by the company with the great passion of those who love their craft and deeply know their products.*

*Always consistent in proposing high quality metal mesh, innovative in technical and aesthetic features, the company has been able to take new paths, introducing important technical and design innovations.*

*The commitment and passion of the founder have also been transmitted to the new generations who, picking up the baton, have brought creativity and enthusiasm to the company and proudly represent the continuity between past and future.*

*The values that have decreed and marked the company's success are the quality and a continuous evolution of the design according to market trends.*

*The maximum reliability of the product is confirmed not only by the satisfaction of the customers but also by the end user and by the choice of producing with talent without neglecting the Made in Italy's tradition and experience.*

*The future lies in attention to detail, in following step by step every aspect of production, from the choice of raw material to special finishes.*

*Thanks to a series of collaborations with important names of architectural firms on the world scene, TTM Rossi metal mesh realizations can be found along the streets of the world: New York, Dubai, Melbourne etc.*

*An international showcase that allows us to express Italian excellence to the world.*

## LINEA METALDESIGN METALDESIGN COLLECTION

Le tele metalliche della linea MetalDesign by TTM Rossi uniscono eleganza stilistica, ricercatezza dei materiali e intensità cromatica.

Quando si sceglie un tessuto metallico, la caratteristica più apprezzata è la modularità. Infatti la possibilità di creare un arredo che risponda perfettamente alle singole esigenze di gusto e allo spazio disponibile è un plus senza paragoni.

Le ampie possibilità compositive ed estetiche sono assicurate dalla varietà dei materiali utilizzati: acciaio, ottone, bronzo, rame, alluminio, intrecciati da soli o insieme.

Le possibili combinazioni di tipologie, stili, materiali, colori, permettono di scegliere tra un ampio ventaglio di soluzioni. Il personale competente e qualificato della TTM Rossi, ha grande attenzione per la progettazione e personalizzazione delle vostre idee.

Alcune tipologie possono essere cucite, stropicciate, ripiegate, saldate, graffate, inserite in sistemi di aggancio che completano e rendono possibile l'utilizzo delle stesse anche in progetti molto complessi.

Attraverso la linea di prodotti finiti Exclusive, TTM Rossi propone non solo tessuti ma soluzioni, unendo il proprio know-how a lavorazioni di altissimo livello.

*The metal meshes MetalDesign by TTM Rossi combine stylish elegance, refinement of materials and chromatic intensity.*

*When choosing a metallic mesh, the most appreciated feature is modularity. In fact, the ability to create some furniture that perfectly meets individual needs and the available space is a plus.*

*The large compositional and aesthetic possibilities are ensured by the variety of materials used: stainless steel, brass, bronze, copper, aluminium, weaved alone or together.*

*The possible combinations of types, styles, materials, colors, allow you to choose from a wide range of solutions.*

*The competent and qualified staff of TTM Rossi, pays great attention to the design and customization of your ideas.*

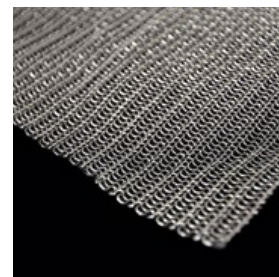
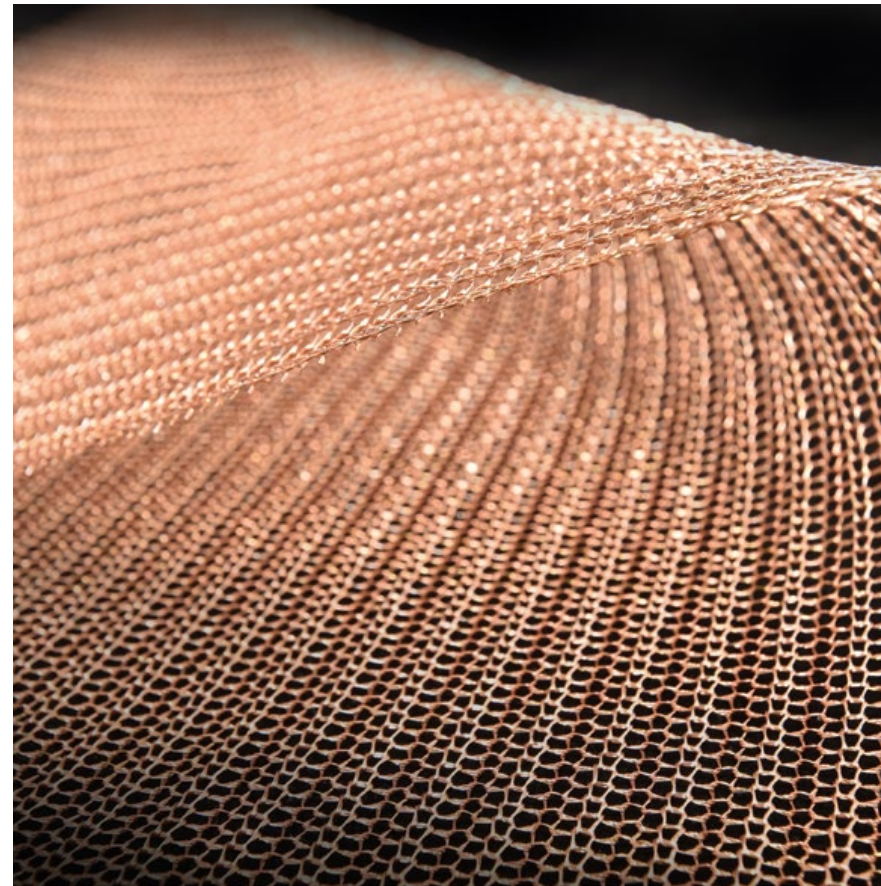
*Some types of wire mesh can be sewn, wrinkled, folded, welded, stapled, inserted in fixing systems that complete and make complex projects possible.*

*Through the Exclusive finished product range, TTM Rossi offers not only metal mesh but solutions, combining its know-how with a high level workmanship.*

# COLLEZIONI COLLECTIONS

Soffici, eleganti, lineari, cangianti, spigate, armate, geometriche. Tante tipologie di tessuti metallici per interni e per architettura, soluzioni standard disponibili in molte varianti e contraddistinte da specifiche peculiarità tecniche ed estetiche. L'ufficio tecnico della linea MetalDesign guiderà la vostra scelta proponendo inoltre soluzioni finite con i prodotti della linea Exclusive, che integrano le tele metalliche a differenti materiali per ottenere un prodotto finito di elevata qualità. Una vasta gamma di tessuti, sempre disponibili, consente la personalizzazione dei vostri progetti.

*Soffici, eleganti, lineari, cangianti, spigate, armate, geometriche. Many ranges of metal meshes for interior and architecture. Standard solutions available in different variations and characterized by specific technical and aesthetic peculiarities. The technical department of the MetalDesign range will guide your choice by also proposing finished solutions with the products of the Exclusive range, which integrate the metal mesh with different materials to obtain a high quality finished product. A wide range of wire mesh, always available, allows you to customize your projects.*



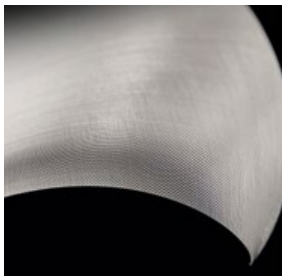
#### **M&M RIO**

Materiale\_ Rame + Acciaio Inox + Ottone  
Material\_ Copper + Stainless steel + Brass  
Caratteristiche\_ Autoestinguente, morbido, cucibile  
Features\_ Self-extinguishing, soft, sewable  
Applicazioni\_ Tendaggi, controsoffitti, allestimenti  
Applications\_ Curtains, ceilings, events

#### **M&M SILVER**

Materiale\_ Acciaio Inox  
Material\_ Stainless steel

Soffici



**TEX LIGHT**

Materiale\_ Acciaio Inox  
Material\_ Stainless steel

Caratteristiche\_ Ignifugo, modellabile, cucibile  
Features\_ Flame retardant, moldable, sewable

Applicazioni\_ Tendaggi, controsoffitti, allestimenti  
Applications\_ Curtains, ceilings, events

**TEX MID**

Materiale\_ Acciaio Inox  
Material\_ Stainless steel

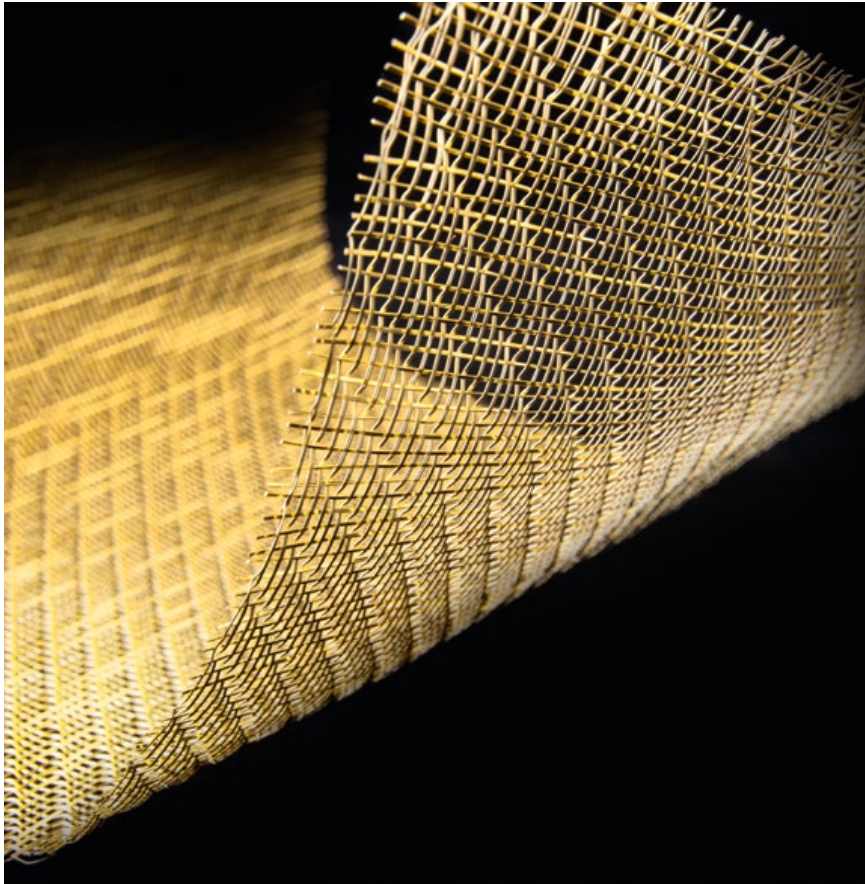


**RICAMO**

Materiale\_ Acciaio Inox + Poliuretano espanso  
Material\_ Stainless steel + Polyurethane Foam

Caratteristiche\_ Trapuntato, morbido, cucibile  
Features\_ Quilted, soft, sewable

Applicazioni\_ Pannelli, controsoffitti, design  
Applications\_ Panels, ceilings, design



**CAIRO**

*Materiale\_ Ottone*

*Material\_ Brass*

*Caratteristiche\_ Ignifugo, modellabile, brillante*

*Features\_ Fireproof, moldable, bright*

*Applicazioni\_ Pannelli, allestimenti, design*

*Applications\_ Panels, events, design*



**ELEGANCE**

*Materiale\_ Acciaio Inox*

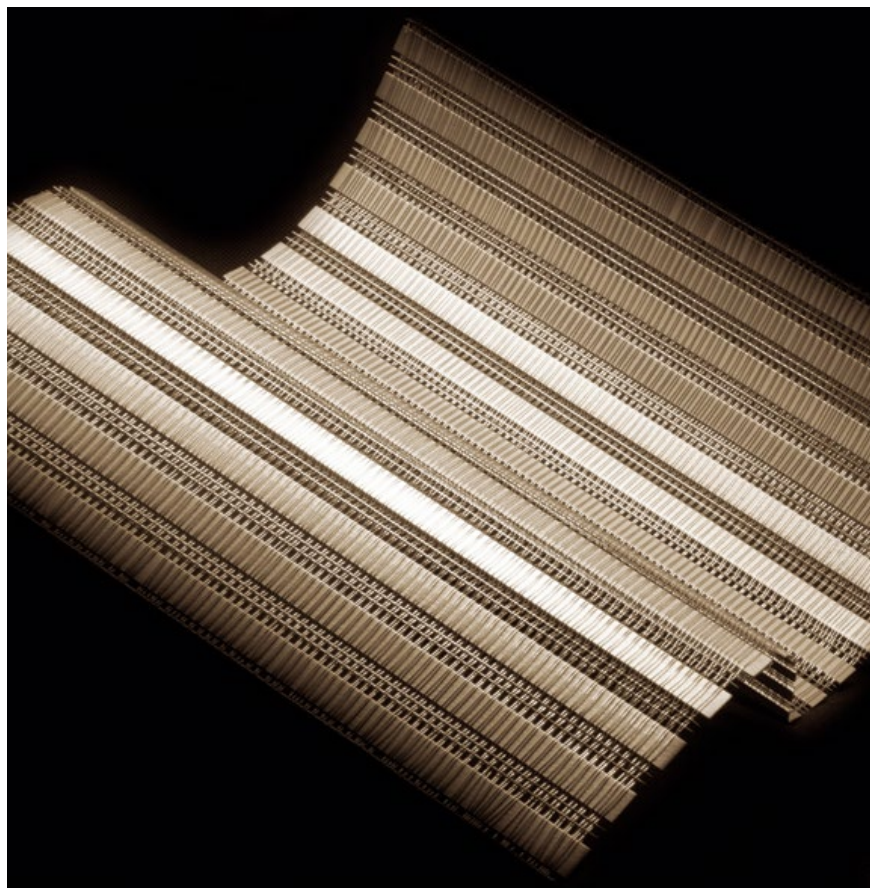
*Material\_ Stainless Steel*

*Caratteristiche\_ Ignifugo, modellabile, coprente*

*Features\_ Fireproof, moldable, dense*

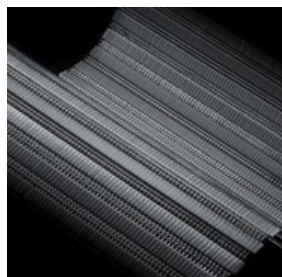
*Applicazioni\_ Pannelli, allestimenti, design*

*Applications\_ Panels, events, design*



**RIGA BRONZE**

Materiale\_ Acciaio Inox + Alluminio  
Material\_ Stainless steel + Aluminium  
Caratteristiche\_ Autoestinguento, robusto, coprente  
Features\_ Self-extinguishing, sturdy, dense  
Applicazioni\_ Pannelli, allestimenti, design  
Applications\_ Panels, events, design

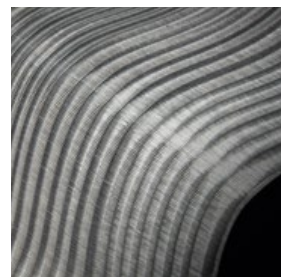
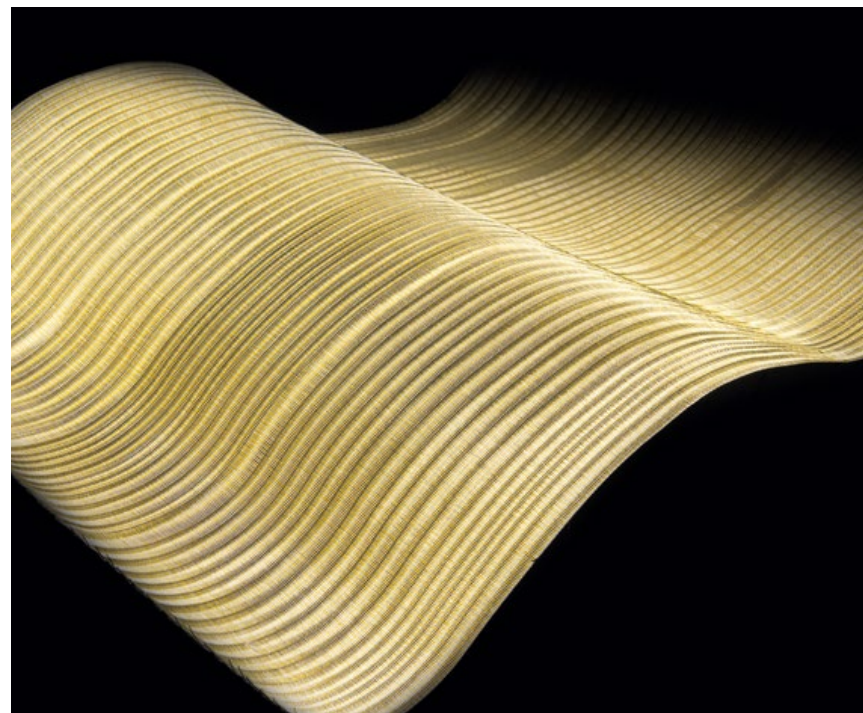


**RIGA ANTHRACITE**

Materiale\_ Acciaio Inox + Alluminio  
Material\_ Stainless steel + Aluminium

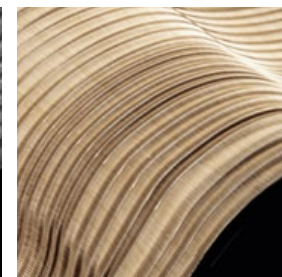
**AURORA GOLD**

Materiale\_ Acciaio Inox + Ottone  
Material\_ Stainless Steel + Brass  
Caratteristiche\_ Ignifugo, compatto, coprente  
Features\_ Fireproof, compact, dense  
Applicazioni\_ Tendaggi, controsoffitti, allestimenti  
Applications\_ Curtains, ceilings, events



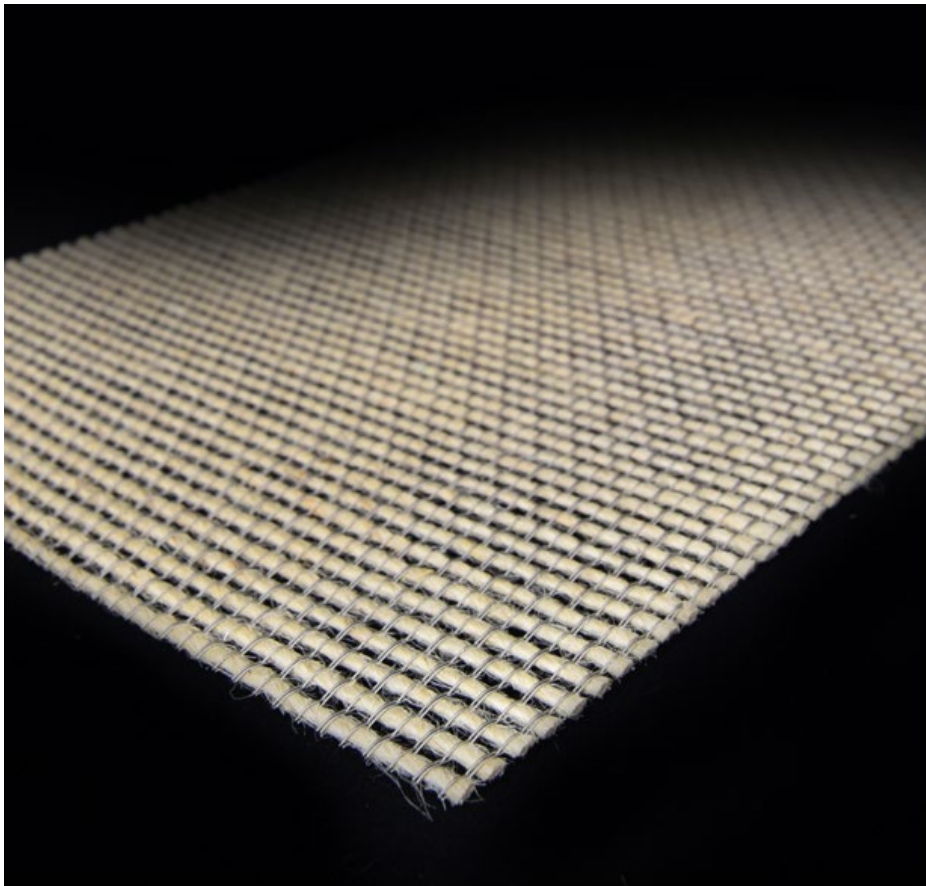
**AURORA SILVER**

Materiale\_ Acciaio Inox  
Material\_ Stainless Steel



**AURORA BRONZE**

Materiale\_ Acciaio Inox + Bronzo  
Material\_ Stainless Steel + Bronze

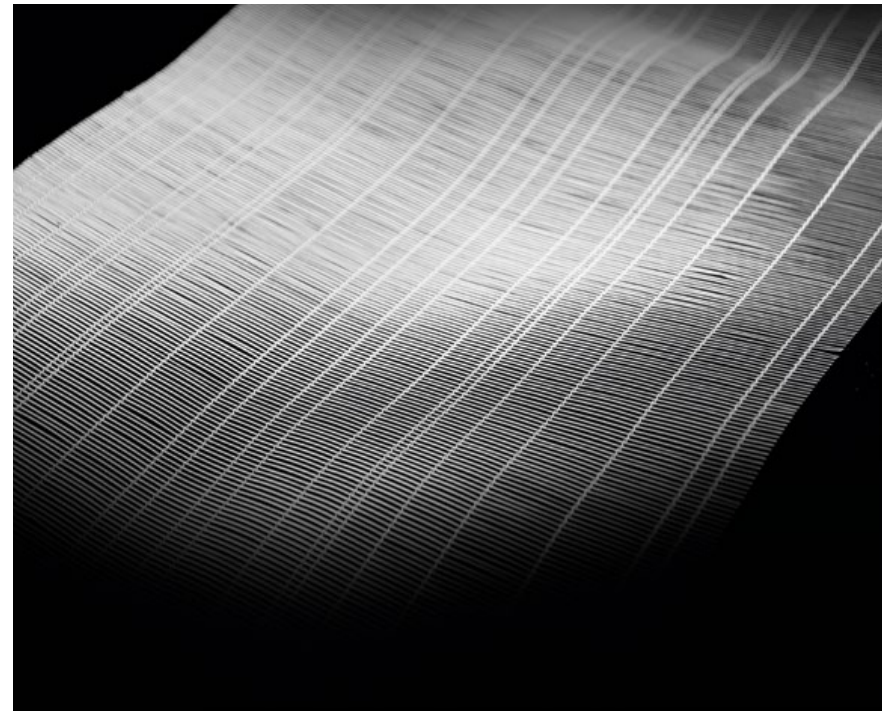


**JUTA**

Materiale\_ Acciaio Inox + Juta  
Material\_ Stainless Steel + Jute  
Caratteristiche\_ Ruvido, modellabile, cucibile  
Features\_ Rough, moldable, sewable  
Applicazioni\_ Tendaggi, allestimenti, design  
Applications\_ Curtains, events, design

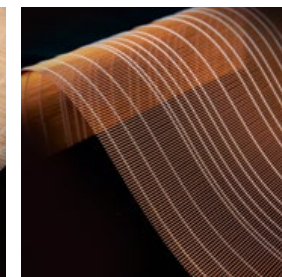
**LINER SILVER**

Materiale\_ Acciaio Inox  
Material\_ Stainless Steel  
Caratteristiche\_ Ignifugo, compatto, coprente  
Features\_ Fireproof, compact, dense  
Applicazioni\_ Tendaggi, controsoffitti, allestimenti  
Applications\_ Curtains, ceilings, events



**LINER BRONZE**

Materiale\_ Acciaio Inox + Bronzo  
Material\_ Stainless Steel + Bronze



**LINER COPPER**

Materiale\_ Acciaio Inox + Rame  
Material\_ Stainless Steel + Copper

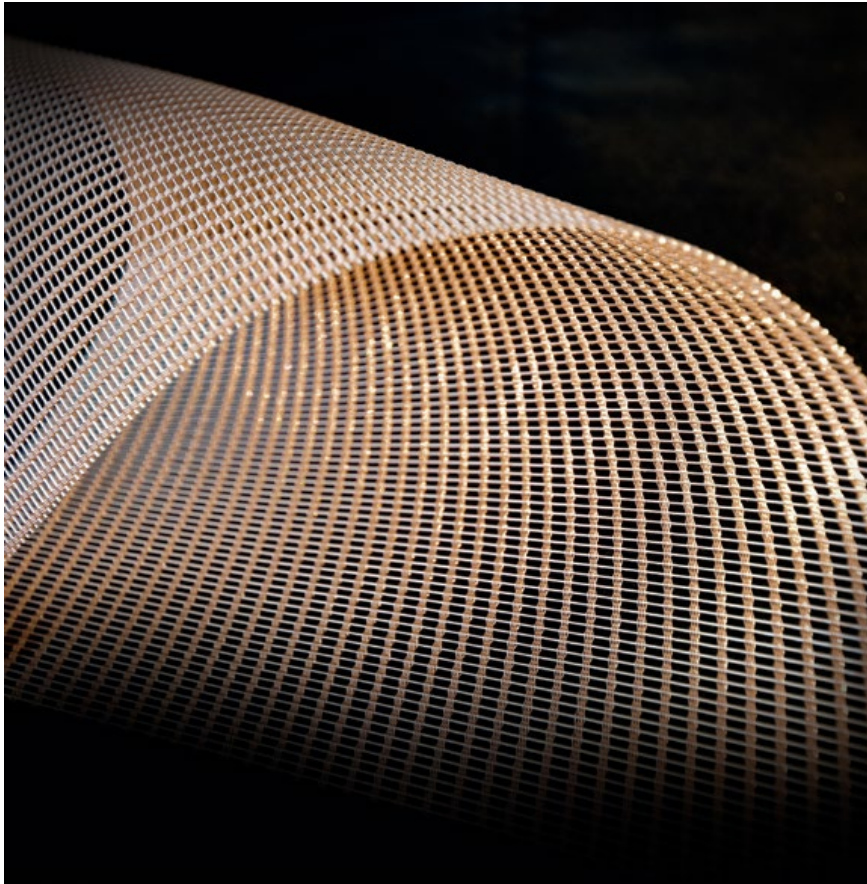


**LINER GOLD**

Materiale\_ Acciaio Inox + Ottone  
Material\_ Stainless Steel + Brass



Lineari



**MINIRIVER BRONZE**

Materiale\_ Bronzo

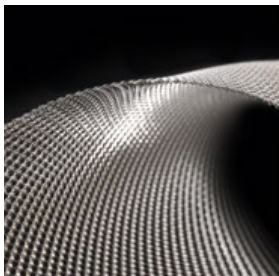
Material\_ Bronze

Caratteristiche\_ Ignifugo, modellabile, regolare

Features\_ Fireproof, moldable, regular

Applicazioni\_ Pannelli, allestimenti, design

Applications\_ Panels, events, design

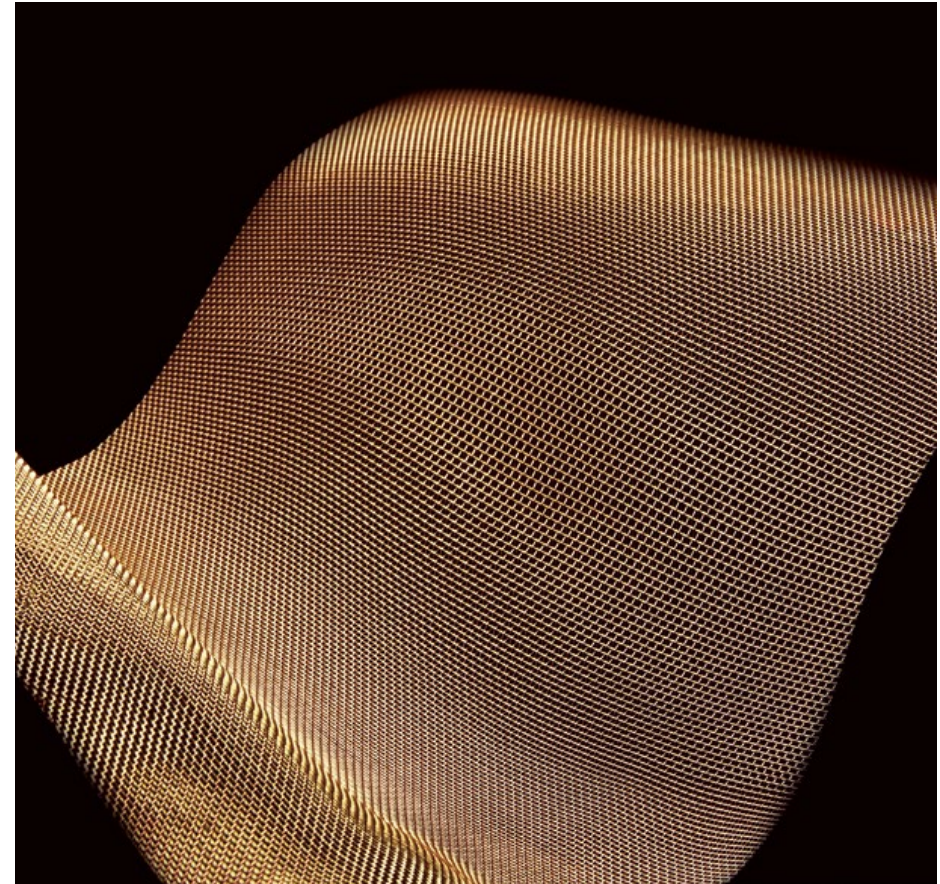


**MINIRIVER SILVER**

Materiale\_ Acciaio Inox

Material\_ Stainless Steel

Cangianti



**DUNE ORO**

Materiale\_ Ottone + Rame

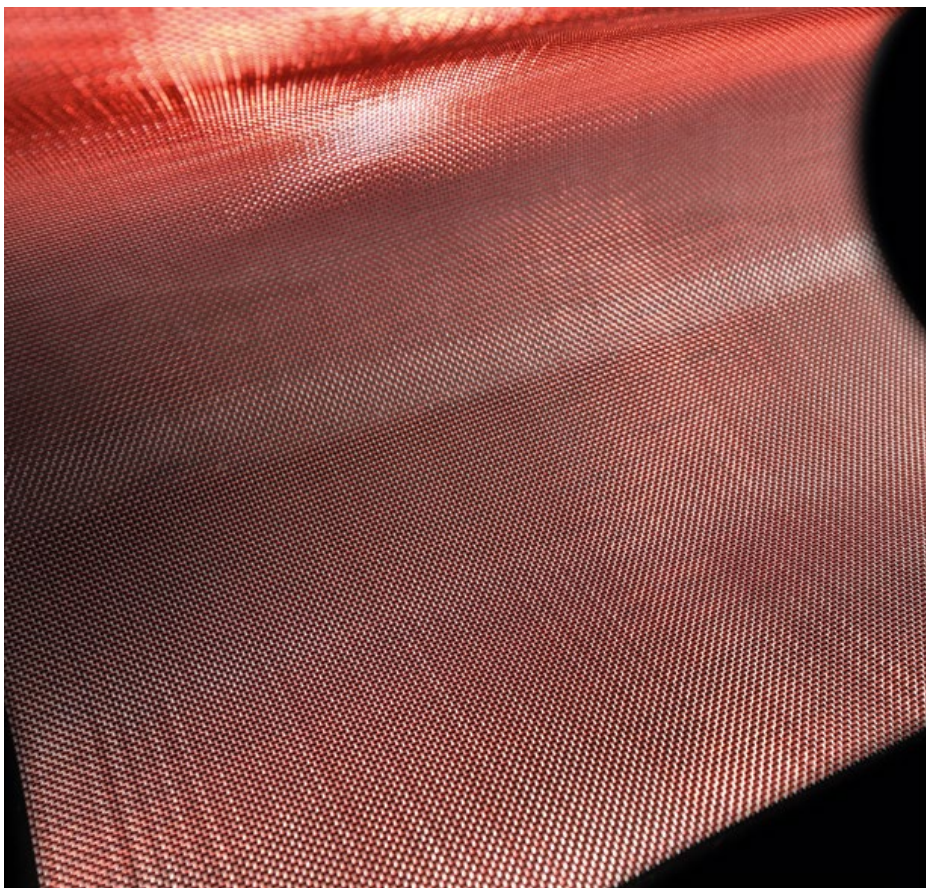
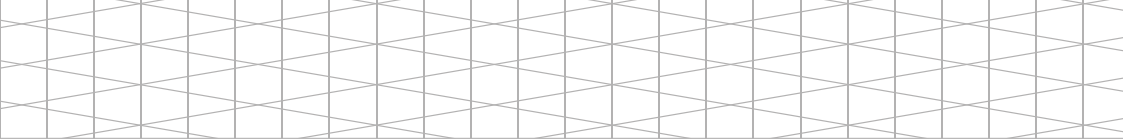
Material\_ Brass + Copper

Caratteristiche\_ Autoestinguente, modellabile, cangiante

Features\_ Self-extinguishing, moldable, iridescent

Applicazioni\_ Pannelli, controsoffitti, allestimenti

Applications\_ Panels, ceilings, events

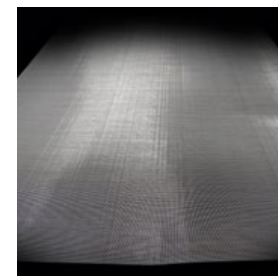


**CANGIANTE ROSSA**

Materiale\_ Acciaio Inox + Filo Colorato  
Material\_ Stainless Steel + Colored Wire

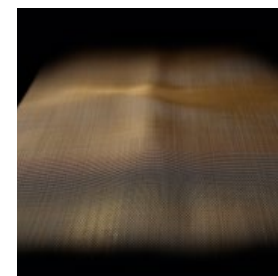
Caratteristiche\_ Autoestingente, modellabile, cangiante  
Features\_ Self-extinguishing, moldable, iridescent

Applicazioni\_ Pannelli, controsoffitti, allestimenti  
Applications\_ Panels, ceilings, events



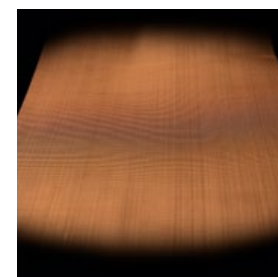
**CANGIANTE SILVER**

Materiale\_ Acciaio Inox  
Material\_ Stainless Steel



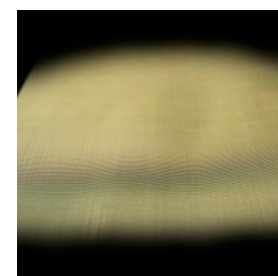
**CANGIANTE BRONZE**

Materiale\_ Acciaio Inox + Bronzo  
Material\_ Stainless steel + Bronze



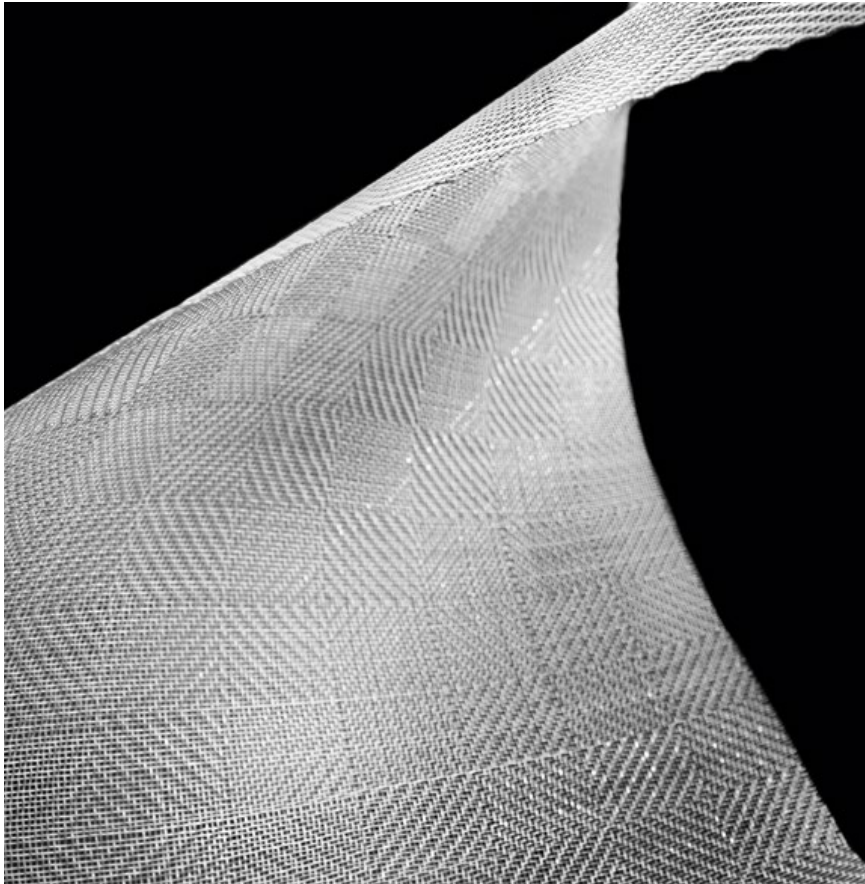
**CANGIANTE COPPER**

Materiale\_ Acciaio Inox + Rame  
Material\_ Stainless Steel + Copper



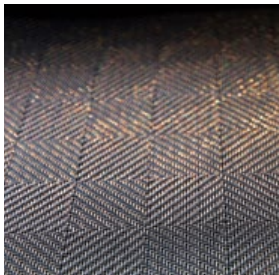
**CANGIANTE GOLD**

Materiale\_ Acciaio Inox + Ottone  
Material\_ Stainless Steel + Brass



**DIAMANTE ALUMINIUM**

Materiale\_ Alluminio  
Material\_ Aluminium  
Caratteristiche\_ Ignifugo, modellabile, cucibile  
Features\_ Fireproof, moldable, sewable  
Applicazioni\_ Pannelli, allestimenti, design  
Applications\_ Panels, events, design

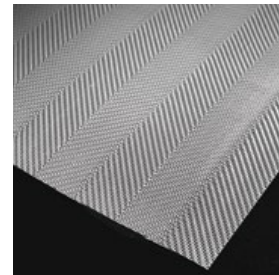
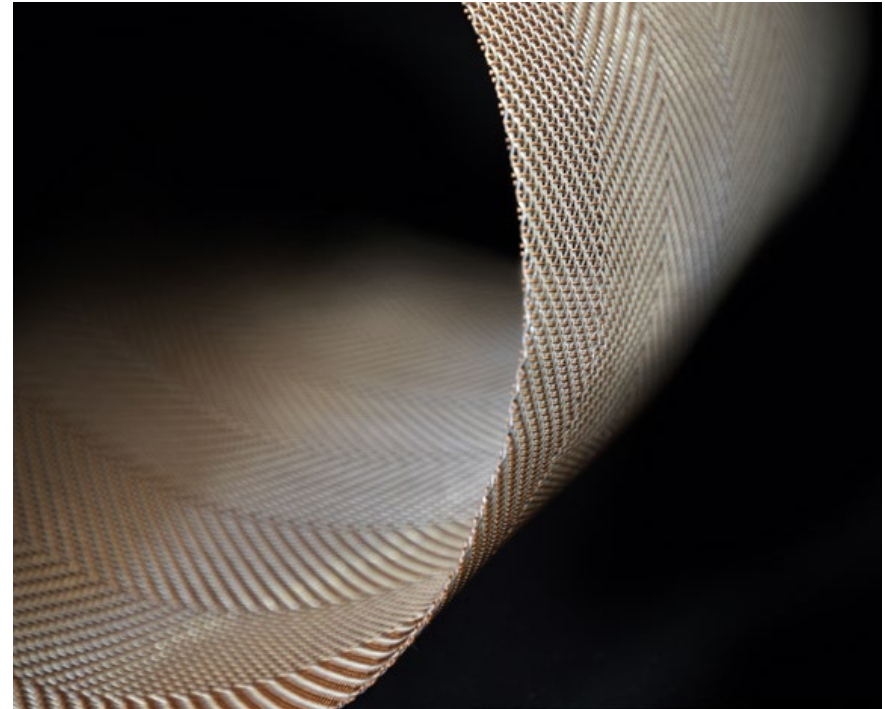


**DIAMANTE BRONZE**

Materiale\_ Alluminio + Bronzo  
Material\_ Aluminium + Bronze

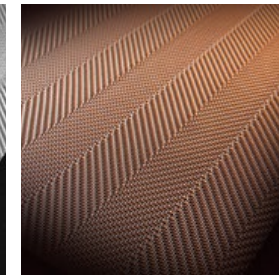
**SPIGA BRONZE**

Materiale\_ Acciaio Inox + Bronzo  
Material\_ Stainless Steel + Bronze  
Caratteristiche\_ Ignifugo, robusto, compatto  
Features\_ Fireproof, sturdy, compact  
Applicazioni\_ Pannelli, allestimenti, design  
Applications\_ Panels, events, design



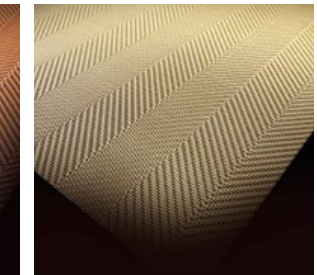
**SPIGA SILVER**

Materiale\_ Acciaio Inox  
Material\_ Stainless Steel



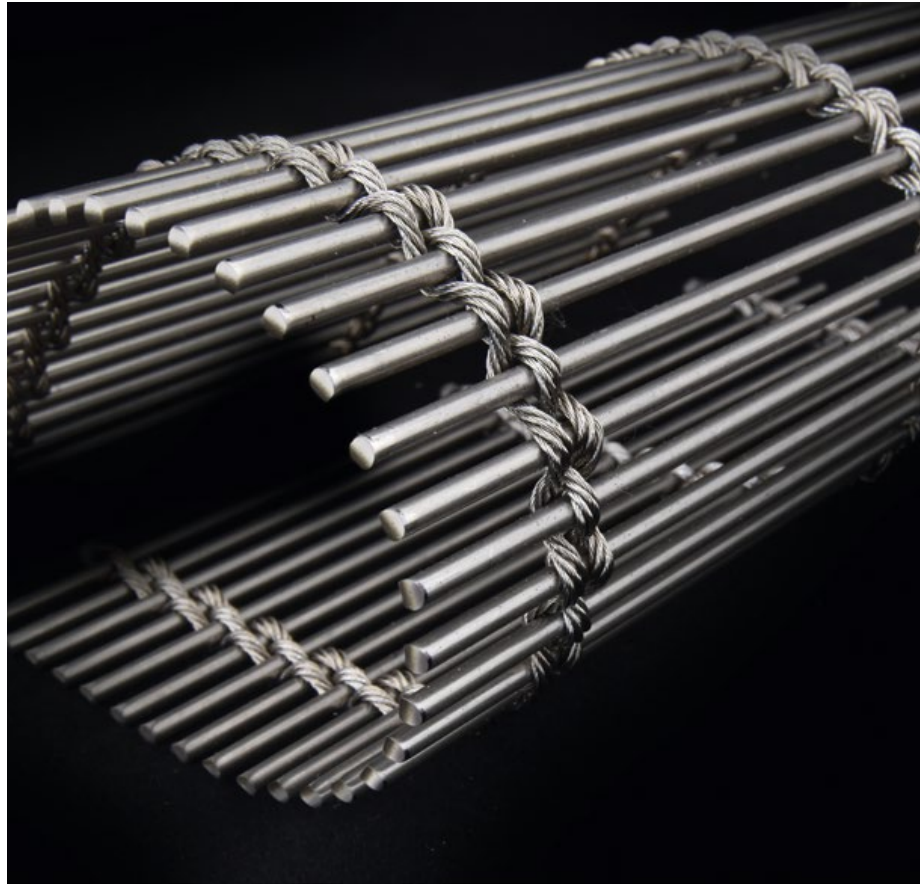
**SPIGA COPPER**

Materiale\_ Acciaio Inox + Rame  
Material\_ Stainless Steel + Copper



**SPIGA GOLD**

Materiale\_ Acciaio Inox + Ottone  
Material\_ Stainless Steel + Brass

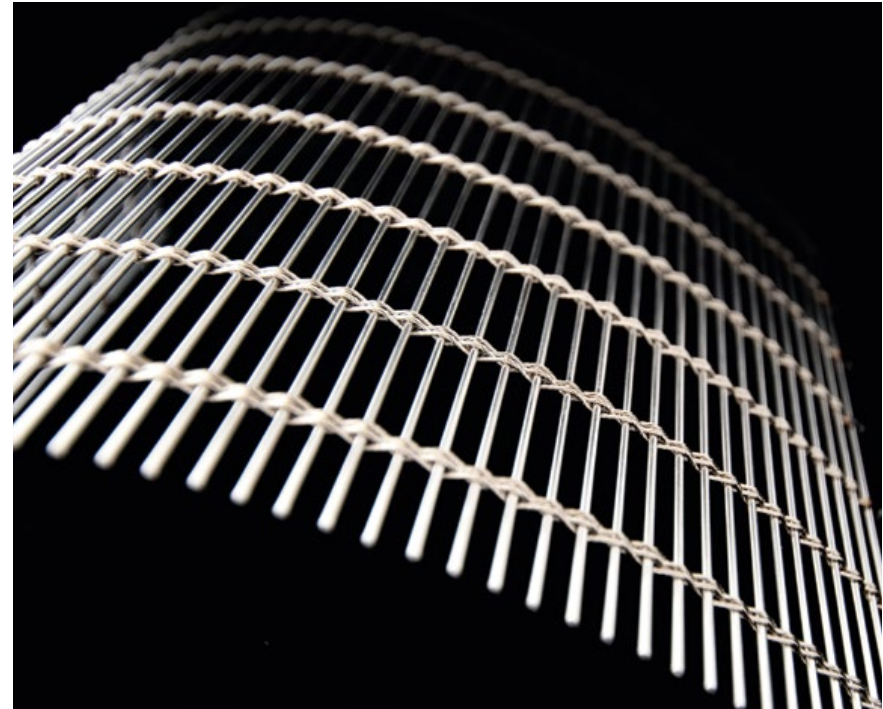


**R&R 70X3**

Materiale\_ Acciaio Inox  
Material\_ Stainless Steel

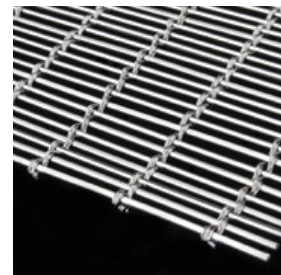
Caratteristiche\_ Ignifugo, strutturale, efficiente  
Features\_ Fireproof, structural, efficient

Applicazioni\_ Facciate, sicurezza, outdoor  
Applications\_ Facades, safety, outdoor



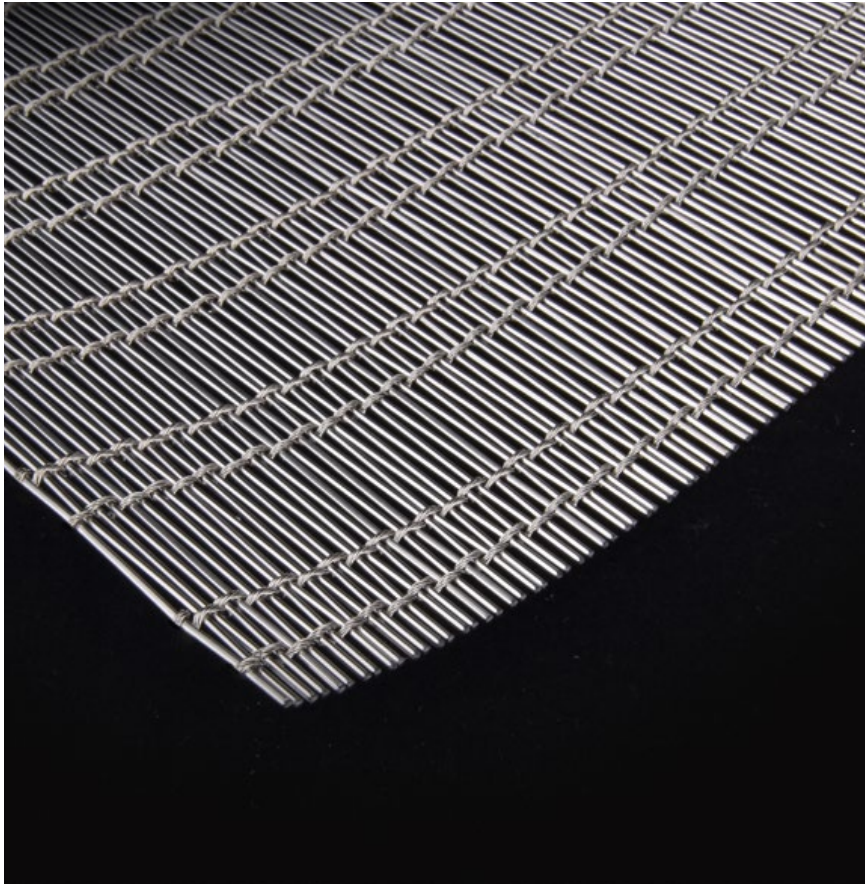
**R&R 25X4**

Materiale\_ Acciaio Inox  
Material\_ Stainless Steel



**R&R 14X1**

Materiale\_ Acciaio Inox  
Material\_ Stainless Steel

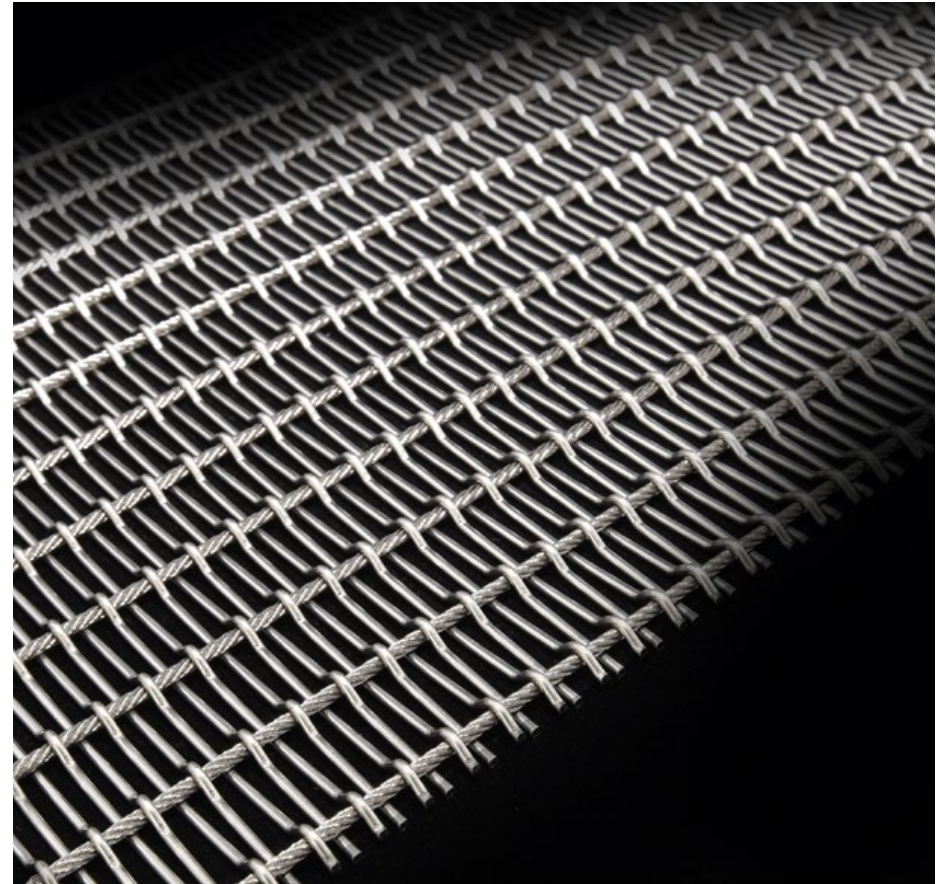


**NEMO**

Materiale\_ Acciaio Inox  
Material\_ *Stainless Steel*

Caratteristiche\_ Ignifugo, strutturale, efficiente  
Features\_ *Fireproof, structural, efficient*

Applicazioni\_ Facciate, sicurezza, outdoor  
Applications\_ *Facades, safety, outdoor*

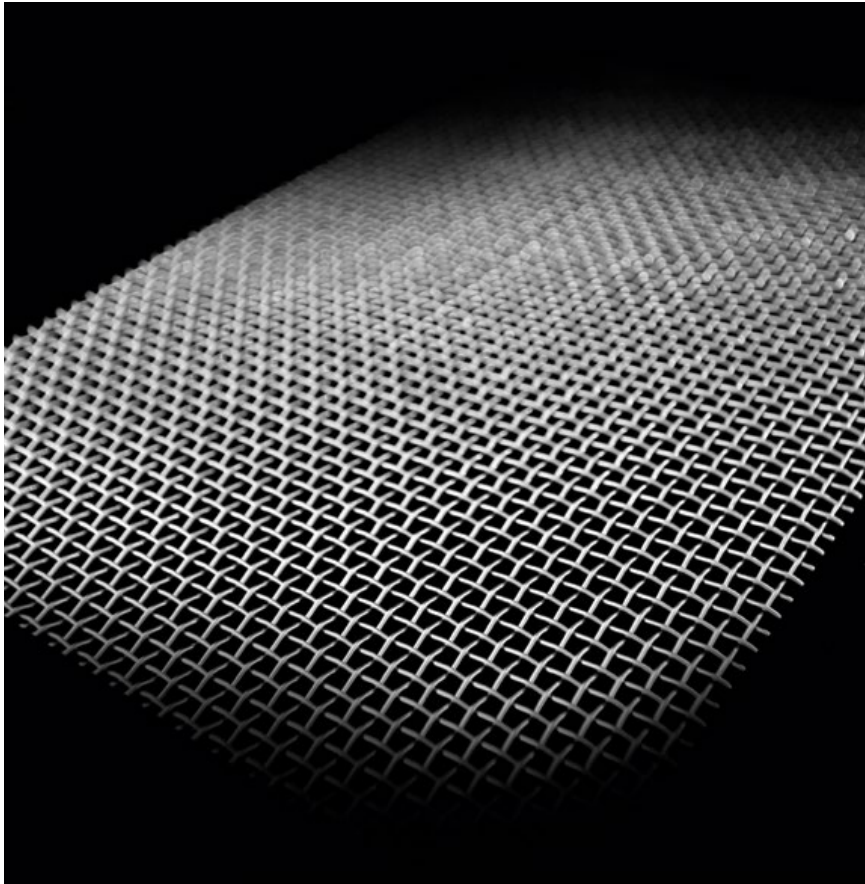


**CRIMPY**

Materiale\_ Acciaio Inox  
Material\_ *Stainless Steel*

Caratteristiche\_ Ignifugo, strutturale, efficiente  
Features\_ *Fireproof, structural, efficient*

Applicazioni\_ Facciate, sicurezza, outdoor  
Applications\_ *Facades, safety, outdoor*

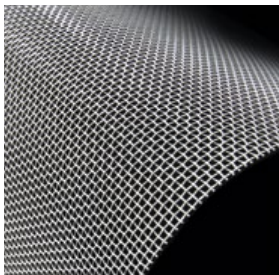


**QUADRA 3X3**

Materiale\_ Acciaio Inox  
Material\_ Stainless Steel  
Caratteristiche\_ Ignifugo, strutturale, efficiente  
Features\_ Fireproof, structural, efficient  
Applicazioni\_ Facciate, sicurezza, outdoor  
Applications\_ Facades, safety, outdoor

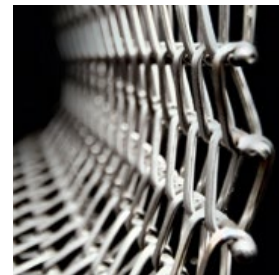
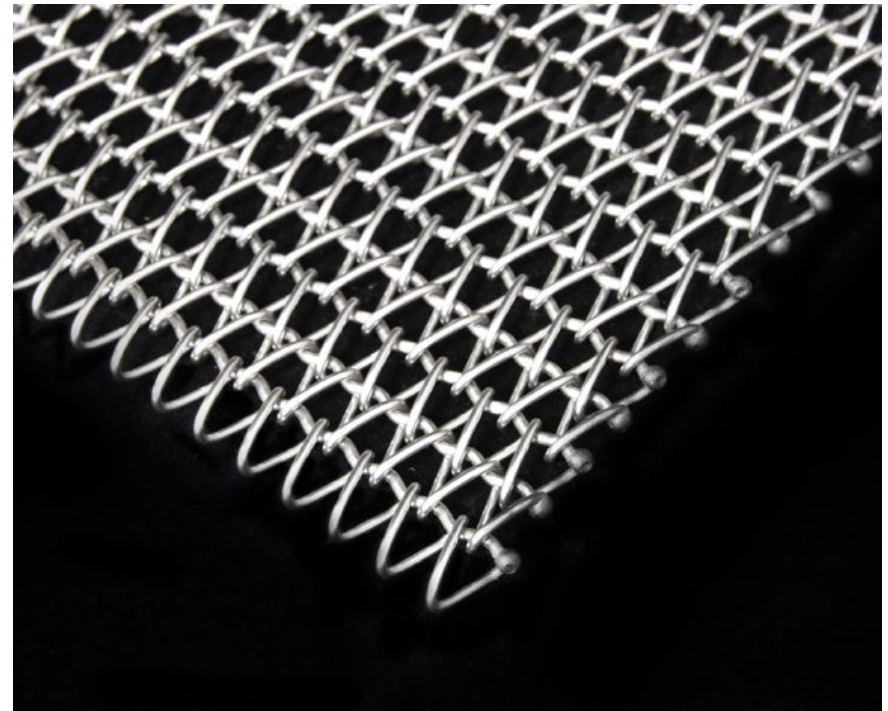
**QUADRA 2X2**

Materiale\_ Acciaio Inox  
Material\_ Stainless steel



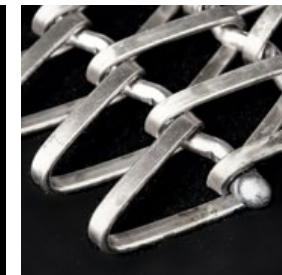
**FLEXY TR 6X7**

Materiale\_ Acciaio Inox  
Material\_ Stainless Steel  
Caratteristiche\_ Ignifugo, strutturale, efficiente  
Features\_ Fireproof, structural, efficient  
Applicazioni\_ Facciate, sicurezza, outdoor  
Applications\_ Facades, safety, outdoor



**FLEXY TP 8X12**









Materiale\_ Acciaio Inox  
Material\_ Stainless Steel



**FLEXY TP 16X28**

Materiale\_ Acciaio Inox  
Material\_ Stainless Steel

# FINITURE FINISHING SOLUTIONS

	FI-S	Stropicciatura <i>Wrinkled effect</i>
	FI-F	Fiammatura <i>Flame effect</i>
	FI-G	Goffratura <i>Embossing</i>
	FI-P	Piegatura dei bordi <i>Folded edges</i>
	FI-C	Cucitura bordi <i>Sewn edges</i>
	FI-V	Applicazione velcro <i>Velcro application</i>
	FI-O	Occhielli <i>Eyelets application</i>
	FI-PP	Profilo perimetrale <i>Edges profile</i>

## COMPATIBILITÀ FINITURE / COLLEZIONI POSSIBLE MATCHING FINISHING SOLUTIONS / COLLECTIONS

	FI-S	FI-F	FI-G	FI-P	FI-C	FI-V	FI-O	FI-PP
<b>Soffici</b>								
M&M	•				•	•	•	
Tex	•	•	•	•	•	•	•	
Ricamo	•		•	•	•	•	•	
<b>Eleganti</b>								
Cairo	•							
Elegance								•
Riga								•
Aurora								•
<b>Lineari</b>								
Juta	•			•	•	•	•	•
Liner	•			•				•
Miniriver	•			•				•
<b>Cangianti</b>								
Dune Oro	•		•	•			•	•
Cangiante	•	•	•	•			•	•
<b>Spigate</b>								
Diamante	•			•	•	•	•	•
Spiga		•		•			•	•
<b>Armate</b>								
R&R		•						•
Nemo		•						•
Crimpy		•						•
<b>Geometriche</b>								
Quadra		•						•
Flexy		•						

# PRODOTTI EXCLUSIVE EXCLUSIVE COLLECTION

Attraverso la linea di prodotti finiti Exclusive, TTM Rossi propone non solo tessuti ma soluzioni, unendo il proprio know-how a lavorazioni millenarie di altissimo livello.

*Through the Exclusive finished product range, TTM Rossi offers not only metal mesh but solutions, combining its know-how with a high level age-old workmanship.*

## METAL EMOTION

Materiale\_Tela Metallica

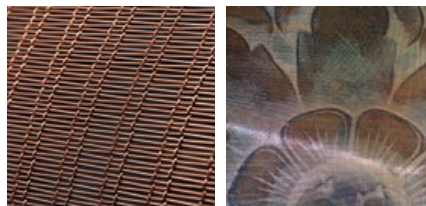
Caratteristiche\_ Stile, personalità ed eleganza sono solo alcune delle caratteristiche che la tela metallica decorata è in grado di donare ai vostri progetti. I nostri tessuti metallici possono essere arricchiti, infatti, con l'immagine del vostro logo aziendale, con simboli o altri disegni diventando così, non solo componente decorativa, ma un vero e proprio elemento distintivo capace di rendere preziosa e originale ogni realizzazione. Adatta all'utilizzo anche in ambienti aggressivi, questa lavorazione coniuga tecnica ed estetica, riproducibilità e personalizzazione, e contribuisce a rendere ancora più esclusivo un elemento già unico nell'ambito dell'architettura e del design come la tela metallica. Grazie a questo prodotto è possibile rivestire sia piccole superfici sia intere facciate affiancando più pannelli in modo da creare un unico disegno.

Applicazioni\_ Pannelli, allestimenti, facciate, outdoor

Material\_ Wire Mesh

Features\_ Style, personality and elegance are just some of the characteristics that decorated metal mesh is able to give to your projects. Our mesh can be enriched with your logo, with symbols or other images, thus becoming not only a decorative component, but a real distinctive element that can make precious and original every realization. Also used in aggressive environments, Metal Emotion combines technique and aesthetics, reproducibility and personalization, and contributes to making even more exclusive an element like the metal mesh that is already unique in architecture and design. With Metal Emotion is possible to cover both small surfaces and entire facades by joining multiple panels in order to create a single design.

Applications\_ Panels, events, facades, outdoor



RXR 14X1  
Scala di sicurezza Finder, Italy

## METAL GLAXY

Materiale\_Tela Metallica + Vetro

Caratteristiche\_ L'esclusivo prodotto Metal Glaxy si ottiene tramite l'accoppiamento di due vetri con tessuto metallico nel mezzo, saldati assieme con una pellicola plastica per conferire stabilità e maggiore sicurezza. Esteticamente i vetri stratificati hanno un aspetto estremamente elegante, dovuto al maggiore spessore del materiale trasparente, che ne esalta la profondità ed enfatizza i riflessi metallici del tessuto laminato.

Applicazioni\_ Pannelli, Design, Facciate, Sicurezza

Materials\_ Wire Mesh + Glass

Features\_ The exclusive Metal Glaxy product is obtained through the coupling of two plates of glass panels with metal mesh in the middle, sandwiched together with a plastic film to add stability and greater safety.

In terms of appearance stratified glass is extremely elegant thanks to the greater thickness of the transparent material which highlights the depth and an anche wire tint of the laminated metal mesh.

Applications\_ Panels, Design, Facades, Safety



LINER BRONZE  
Negozio Moorer, Italy

Exclusive



### METAL LUXURY

Materiale\_ Tela Metallica + Acrilico

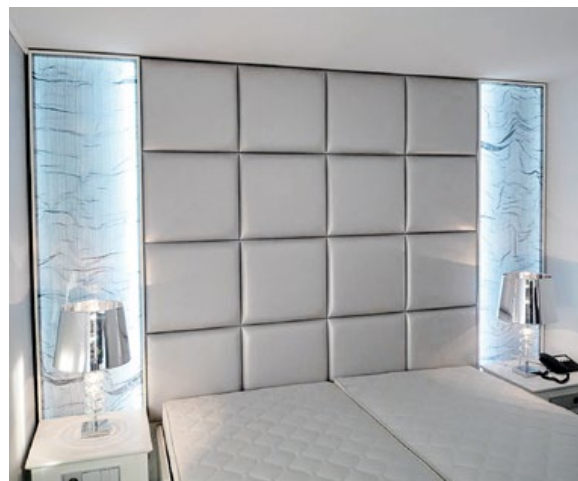
Caratteristiche\_ La linea Metal Luxury è composta da lastre acriliche in resina sintetica di metacrilato realizzate per colata. Questo particolare processo produttivo permette l'inclusione dei tessuti metallici liberi e fluttuanti nell'intera massa e non appoggiate planarmente sullo stampo di colata donando alla lastra finita un effetto tridimensionale. Il risultato è un oggetto artistico, unico e irripetibile.

Applicazioni\_ Pannelli, allestimenti, design, sicurezza

Material\_ Wire Mesh + Acrylic

Features\_ Metal Luxury is composed by acrylic panels made of methacrylate synthetic resin made for casting. This special process guarantees the inclusion of metal mesh, all rigidly free and fluctuating throughout the mass and not leaning on the casting mold, giving the complex a 3D effect. The result is a unique and unrepeatably artistic object.

Applications\_ Panels, events, design, safety



LINER SILVER  
Pannelli Luminosi, Italy

### METAL PLEXY

Materiale\_ Tela Metallica + Plexiglass

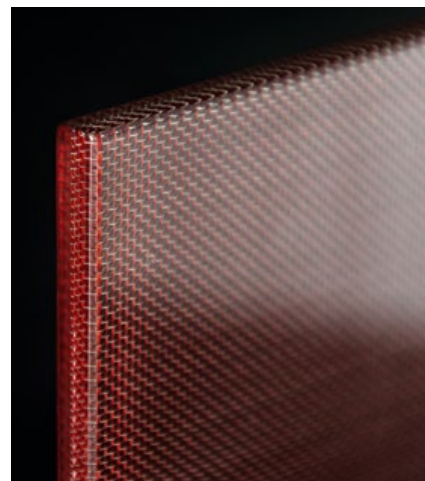
Caratteristiche\_ L'esclusivo prodotto Metal Plexy si ottiene grazie all'accoppiamento di due lastre di plexiglass, saldate insieme, con tessuto metallico nel mezzo. Dal punto di vista estetico, il prodotto Metal Plexy è in grado di donare alle vostre realizzazioni un aspetto più elegante, dovuto alla trasparenza del materiale e alla brillantezza del tessuto metallico. È possibile personalizzare il prodotto Metal Plexy con pannelli colorati o a specchio, per un risultato originale che si adatta perfettamente alle esigenze del progetto.

Applicazioni\_ Pannelli, allestimenti, design, sicurezza

Material\_ Wire Mesh + Plexiglass

Features\_ The exclusive Metal Plexy product is obtained through the coupling of two plates of plexiglass with metal mesh in the middle. In terms of appearance Metal Plexy is more elegant thanks to the greater thickness of the transparent material and to the metal mesh brightness. You can personalize Metal Plexy product with colored panels or mirror to obtain an original result that adapts to the needs.

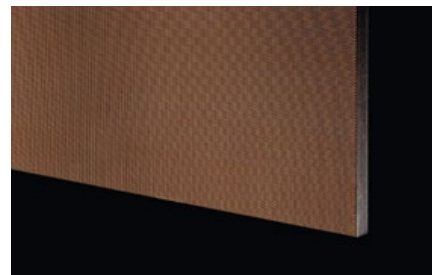
Applications\_ Panels, events, design, safety



TEX MID, DIAMANTE ALUMINIUM  
Meoro furniture by Antonio Papadia, Switzerland

COMPATIBILITÀ EXCLUSIVE / COLLEZIONI  
POSSIBLE MATCHING EXCLUSIVE / COLLECTIONS

Exclusive



**METAL VENEER**

Material\_ Tela Metallica + Legno

Caratteristiche\_ La linea Metal Veneer presenta il tessuto metallico applicato su solidi pannelli in MDF. La placcatura avviene con l'ausilio di speciali collanti appositamente studiati per ottimizzare l'aderenza della texture metallica al supporto ligneo.

Applicazioni\_ Pannelli, controsoffitti, allestimenti, design

Material\_ Wire Mesh + Wood

Features\_ Metal Veneer is composed by metal mesh applied on solid wood panels. Plating is done with special adhesives that optimize the adhesion of the metal texture to the support on the wood.

Applications\_ Panels, ceilings, events, design

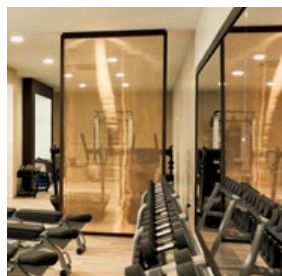
SPIGA BRONZE  
Hotel Park Hyatt, Italy

	METAL EMOTION	METAL GLAXY	METAL LUXURY	METAL PLEXY	METAL VENEER
<b>Soffici</b>					
M&M	•	•	•		
Tex	•	•	•	•	
Ricamo	•				
<b>Eleganti</b>					
Cairo	•	•	•		
Elegance	•	•	•		
Riga	•				
Aurora	•	•	•		
<b>Lineari</b>					
Juta	•	•	•		•
Liner	•	•	•		
Miniriver	•	•	•		
<b>Cangianti</b>					
Dune Oro	•	•	•	•	•
Cangiante	•	•	•	•	•
<b>Spigate</b>					
Diamante	•	•		•	•
Spiga	•	•			•
<b>Armate</b>					
R&R	•				
Nemo	•				
Crimpy	•				
<b>Geometriche</b>					
Quadra	•				
Flexy	•				

# APPLICAZIONI APPLICATIONS

TTM Rossi produce una gamma di prodotti standard creati per rispondere ad esigenze differenti di superficie aperta, texture, peso e applicazione.  
Sulla base dei molteplici possibili utilizzi delle tele metalliche, indichiamo le seguenti macro divisioni:

*TTM Rossi produces a range of standard products created to meet different needs of open surface, texture, weight and application. Based on the multiple possible uses of metal mesh, we indicate the following macro divisions:*

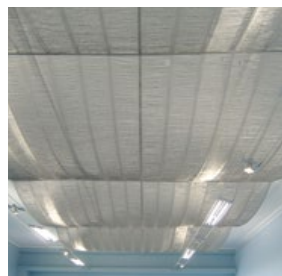


**PANNELLI**

La possibilità di scegliere texture e materiali differenti tra loro, permette la creazione di pannelli divisorii accostabili a qualsiasi ambiente esistente, lasciando intravedere la dimensione complessiva della stessa stanza.  
Alcuni suggerimenti sull'applicazione delle tele come pannelli separatori: cornici, aggancio superiore ed inferiore, libero.

**PANELS**

*The possibility to choose different textures and materials allows the creation of partitions that can be joined to any existing environment, allowing us to glimpse the overall size of the same room. Some suggestions on the application of the mesh as partitions: frames, top and bottom hook, free.*

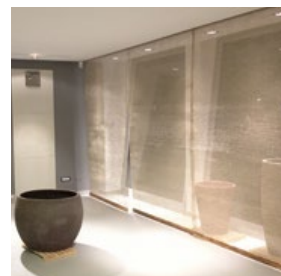


**CONTROSOFFITTI**

Tutte le tipologie di prodotti MetalDesign sono la soluzione ideale per creare controsoffitti, grazie alla possibilità di realizzare geometrie multiformi, rivestire o sostituire gli elementi modulari di controsoffitti pre-esistenti, alloggiare o mascherare impianti di servizio, migliorare la qualità acustica di un ambiente.

**CEILINGS**

*All the types of MetalDesign products are the ideal solution for creating false ceilings, thanks to the possibility of creating multiform shapes, covering or replacing the modular elements of pre-existing countertops, housing or masking service facilities, improving the acoustic quality of an environment.*



**TENDAGGI**

La leggerezza e l'incredibile duttilità dei tessuti metallici della linea MetalDesign rendono possibile la creazione di tendaggi a pannelli scorrevoli o drappeggiati, si possono inoltre creare tende a rullo per esterni utilizzando prodotti più strutturali quali Nemo o R&R.

**CURTAINS**

*The lightness and incredible flexibility of the metal mesh MetalDesign line make it possible to create curtains with sliding or draped panels. Moreover, roller blinds can be created for exteriors by using specific structural products such as Nemo or R&R.*



**ALLESTIMENTI**

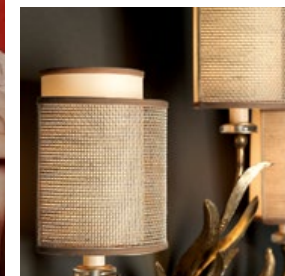
Quando si scelgono i materiali per la creazione di uno stand fieristico o di un allestimento per un evento particolare, le caratteristiche più apprezzate sono:

- semplicità d'installazione,
- resistenza al fuoco,
- separazione coprente o in trasparenza secondo necessità,
- personalizzazione del tessuto metallico con logo aziendale.

**EVENTS**

*When choosing materials for the creation of a trade show stand or a set-up for a particular event, the most appreciated features are:*

- simplicity of installation,
- fire resistant,
- opaque or transparent separation upon request,
- customization of metal mesh with company logo.



**DESIGN**

Dai tessuti più morbidi e cucibili a quelli più rigidi che si adattano anche a forme curvilinee si ottengono giochi di luci e ombre, effetti capaci di stupire per l'utilizzo di elementi innovativi con massima libertà compositiva per poter scegliere tra elementi diversi per dimensione, funzione, struttura, finitura.

**DESIGN**

*Games of light and shadow can be obtained from softer and more wearable mesh as well as from stiffer ones which can also be adapted to curvilinear shapes. Effects that are able to amaze thanks to its innovative elements. A compositional freedom for a wide choice among different elements in terms of size, function, structure, finish.*



**FACCIATE**

**FACADES**

Le caratteristiche principali delle tele metalliche, utilizzate come rivestimento di facciate esterne, sono:

- schermatura dei raggi solari e relativa diminuzione del carico termico all'interno dell'edificio,
- protezione della facciata sottostante da pioggia e vento,
- semplicità di applicazione senza sottostruttura,
- assenza di manutenzione,
- resistenza al fuoco.

*The main characteristics of the metal meshes, used to cover external facades, are:*

- *shielding of the sun ray and relative decrease of the thermal load inside the building,*
- *protection of the underlying facade from rain and wind,*
- *simplicity of application without substructure,*
- *no maintenance,*
- *fire resistant.*



**SICUREZZA**

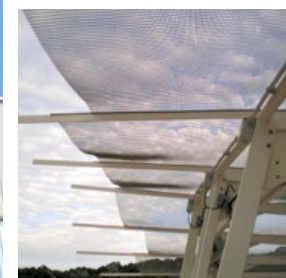
**SAFETY**

I tessuti metallici, utilizzati per rivestire blocco scale e ascensori e applicati a parapetti e ringhiere garantiscono:

- funzione di schermatura dei raggi solari,
- protezione parziale da pioggia e vento,
- possibilità di installazione su strutture di nuova realizzazione o già esistenti,
- assenza di manutenzione,
- illimitata durata nel tempo e totale riciclabilità,
- resistenza al fuoco.

*Metal meshes used for covering stairs and elevators blocks and applied to parapets and railings guarantee:*

- *sunscreen function,*
- *partial protection from rain and wind,*
- *possibility of installation on new or already existing structures,*
- *no maintenance,*
- *unlimited duration over time and total recyclability,*
- *fire resistant.*



**OUTDOOR**

I principali punti di forza dei tessuti metallici applicati a progetti in esterno, a gazebo e a coperture frangisole sono:

- schermatura dei raggi solari,
- totale assenza di manutenzione,
- illimitata durata nel tempo,
- resistenza al fuoco.

**OUTDOOR**

*The main strenghts of metal meshes applied to specific outdoor projects, gazebo covers and sunscreens are:*

- *sunscreen,*
- *total absence of maintenance,*
- *unlimited duration over time,*
- *fire resistant.*

# PROGETTI PROJECTS



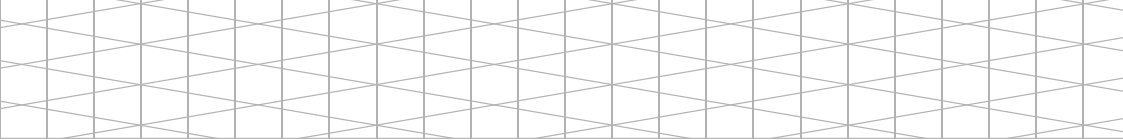
DUNE ORO  
Amy Sushi, Italy



MINIRIVER BRONZE  
Restaurante Descobre Lisboa, Portugal

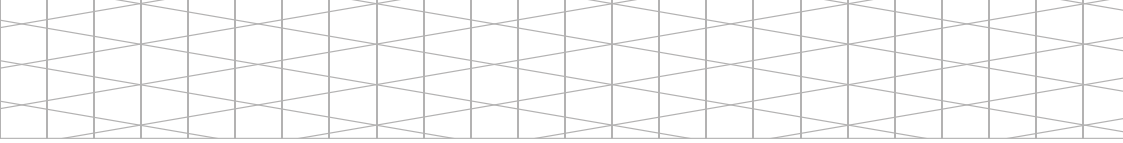


JUTA  
Corte Kalister, Italy



Pannelli  
Panels

LINER SILVER  
Armani Silos, Italy



TEX MID  
Starbucks, USA



R&R 14X1, METAL EMOTION  
Parc des Princes Lounge, France

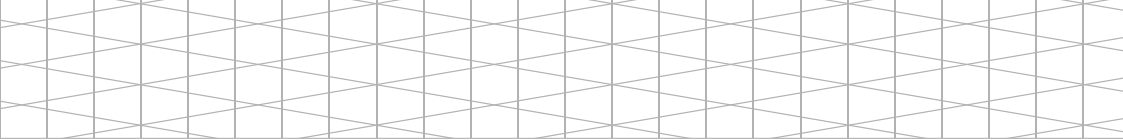


SPIGA SILVER  
Hotel Marriott Auditorium Madrid, Spain



SPIGA SILVER  
Sala de Juegos, Canary Islands

Pamelli  
Panels



TEX LIGHT  
Lucernario, Spain



LINER SILVER  
Aertec, Spain

Panelli  
Panels





LINER GOLD  
Maryborough, Australia



M&M GOLD  
Maison D'or, Italy



TEX LIGHT  
Tsuru Ton Tan, Usa



R&R 70X3, METAL EMOTION  
Hotel The Britannique Naples, Italy



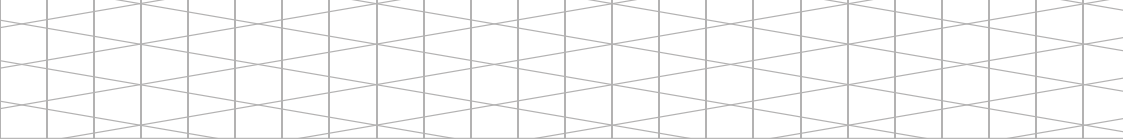
TEX LIGHT  
Gioielleria Atene, Greece

FLEXY TR  
Teatro dell'Opera, Italy



R&R 14X1  
Battistero Duomo Di Milano, Italy

CANGIANTE ROSSA  
Casa Decor, Spain



JUTA  
Restaurante Gracia, Spain



DUNE ORO  
Restaurante Caelis, Spain



JUTA  
Holts Renfrew Café, Canada



DIAMANTE BRONZE  
Skillart, Italy



RIGA  
Four Points Hotel, Italy

Tendaggi  
Curtains



JUTA  
Ristorante Malgrate, Italy



LINER SILVER  
Ristorante Coreano, France



ELEGANCE  
Aseeah, UAE



TEX LIGHT  
Nuba Restaurant, Spain



M&M SILVER  
Bloomingdale's, USA



M&M RIO  
Mandarin Oriental Hotel Milano, Italy



M&M RIO  
Bulgari Hotel Dubai, UAE



TEX MID  
Stand Casprini, Italy



JUTA, MINIRIVER BRONZE  
Museo Pime, Italy



M&M RIO, METAL GLAXY  
Stand Bvlgari, Switzerland



SPIGA BRONZE  
Stand Natuzzi, Italy





FLEXY TP  
Stand Carpanelli, Italy



MINIRIVER SILVER, MINIRIVER BRONZE  
Stand Saba Italia, Italy



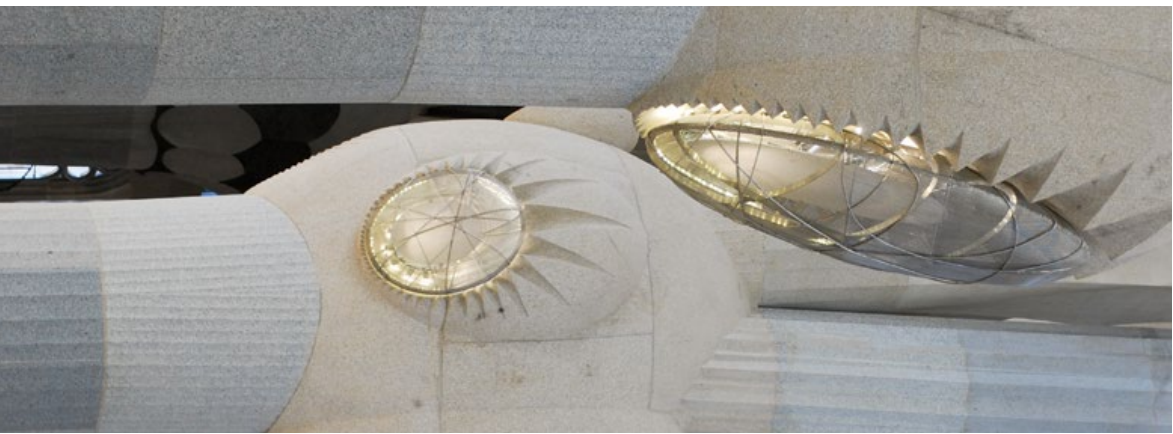
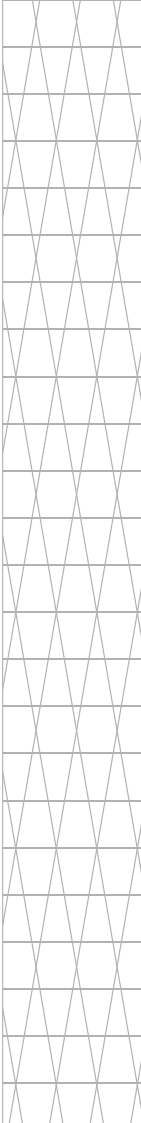
CANGIANTE SILVER, METAL EMOTION  
Stand MCA, Italy



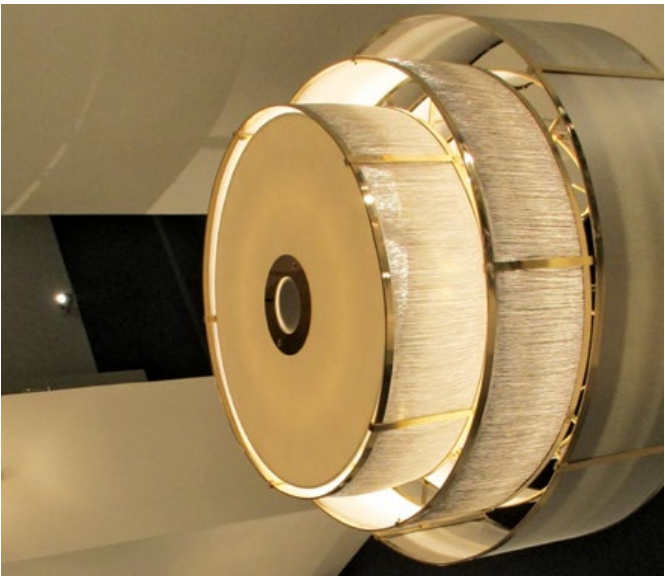
JUTA  
Stand Zazzeri, Italy



DUNE ORO  
Chanel Shop Paris, France



QUADRA 2X2  
Sagrada Família, Spain



ELEGANCE  
Officina Luce, Italy



FLEXY TR  
Hi-Tech By Living Divani, Italy



MINIRIVER SILVER  
Serena by Riva 1920, Italy



JUTA, METAL VENEER  
Fines, Italy



DIAMANTE BRONZE, METAL GLAXY  
Annibale Colombo, Italy



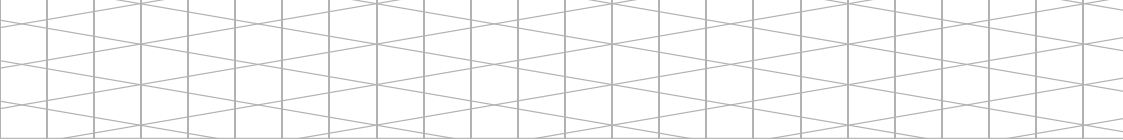
DIAMANTE BRONZE, METAL GLAXY  
Alviero Martini, Italy



LINER BRONZE  
Reception Sheraton Malpensa, Italy



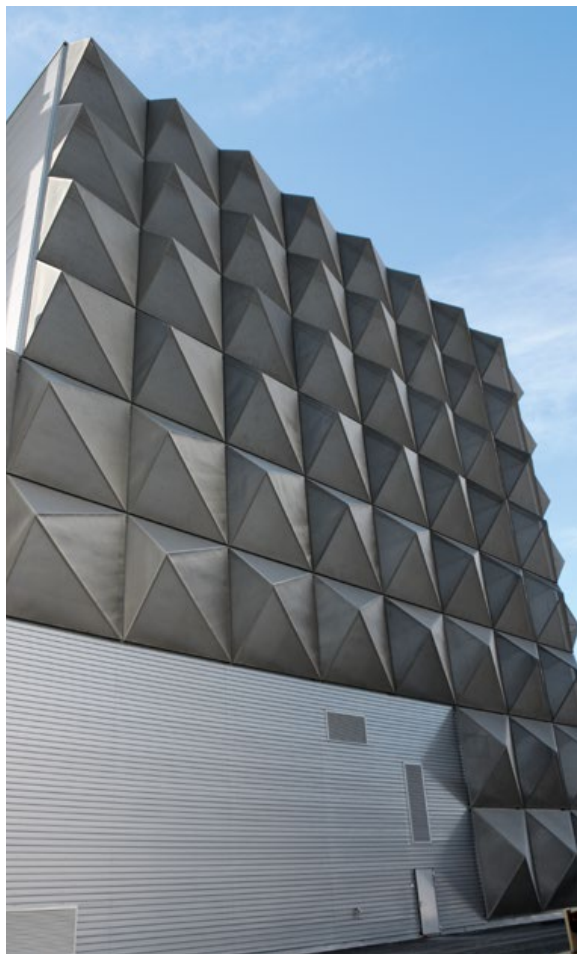
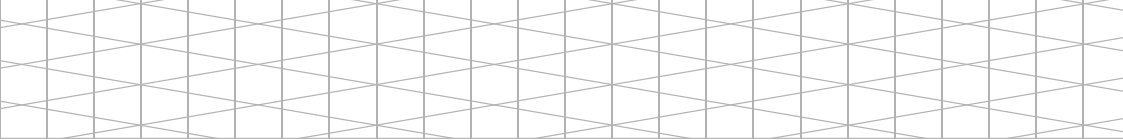
QUADRA 3X3  
Bar Yacht, Portugal



R&R 80X10  
Le Poste, Italy



LINER GOLD, METAL GLAXY  
Torre Orizzontale, Italy



QUADRA 3X3  
Termovalorizzatore, Switzerland



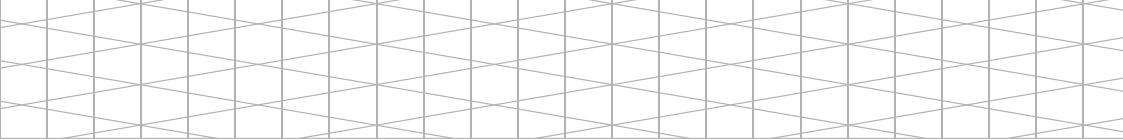
ELEGANCE  
Church Green Boutique Apartments, Australia



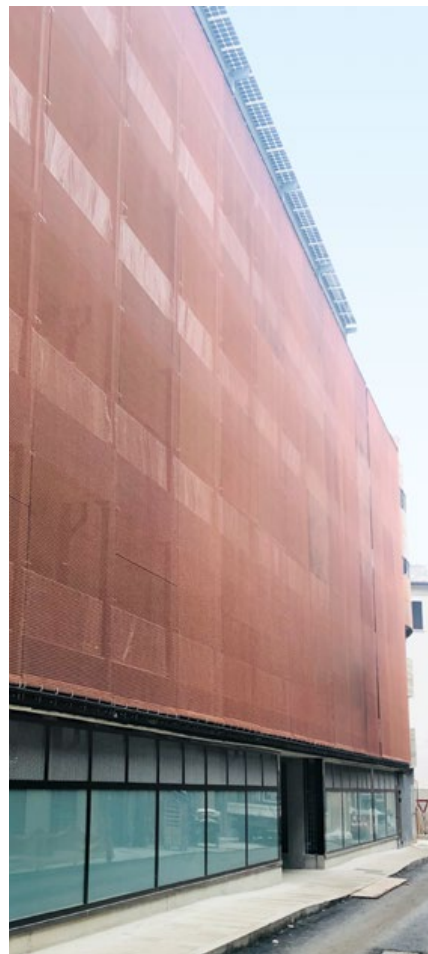
CRIMPY  
Ex Manifattura Tabacchi, Italy



R&R 70X3  
The D Las Vegas, USA



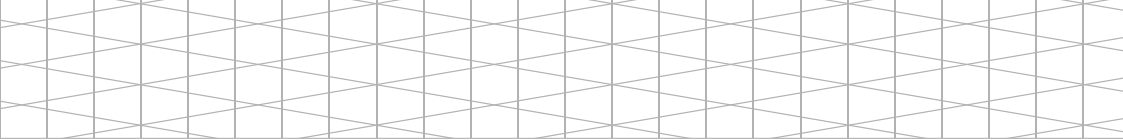
RXR 14X1, METAL EMOTION  
Energy Park, Italy



FLEXY TR, METAL EMOTION  
Facciata Ferrara, Italy



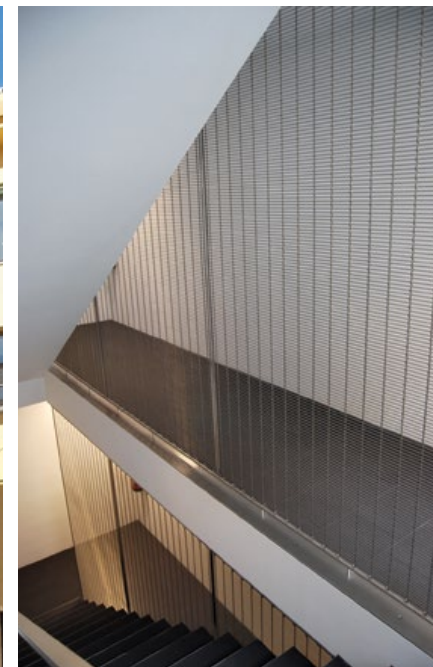
R&R 25X3  
Yarra Valley Grammar School, Australia



R&R 14X1  
Blue Team, Italy



R&R 70X3  
Università Di Pisa, Italy

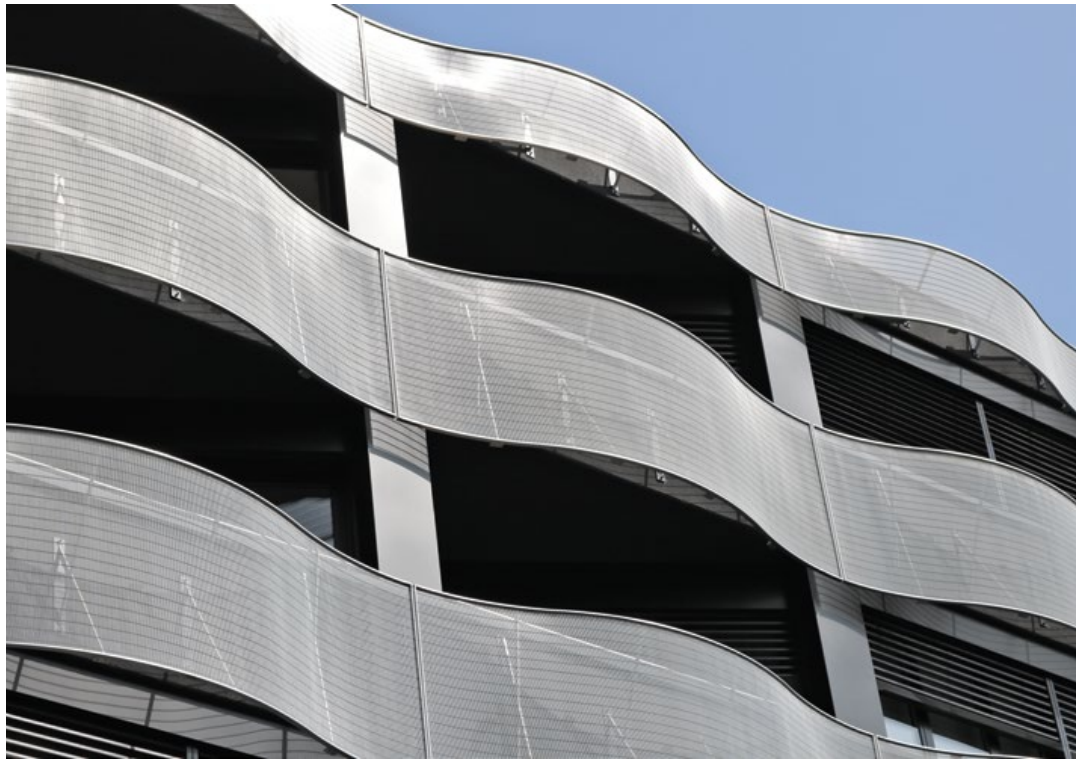


R&R 70X3  
Parapetto Interno, Italy



NEMO  
Uci Cinema, Italy





R&R 70X3  
Banca Raiffeisen, Switzerland



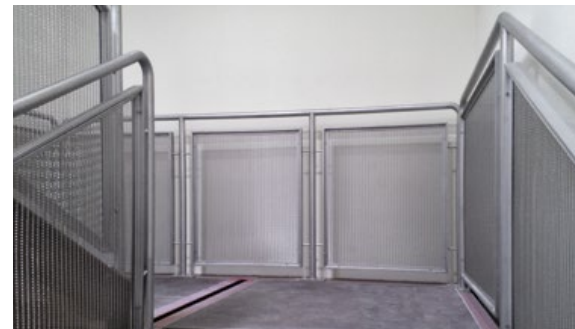
R&R 80X10  
Aeroporto Helsinki, Finland



R&R 70X3  
Edificio Residenziale, Switzerland



R&R 70X3  
Colosseo, Italy



CRIMPY  
Parapetto Micheli Primo, Italy



SPECIAL PRODUCT  
Car Showcase, Italy



MINIRIVER SILVER  
Les Docks De Marseille, France

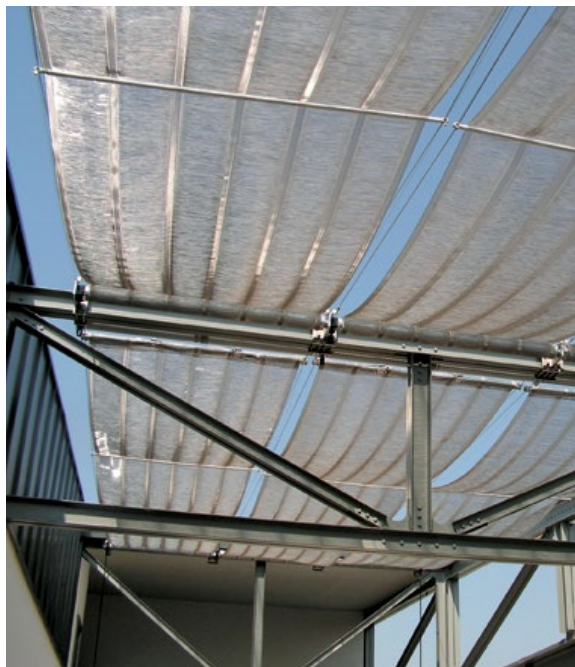
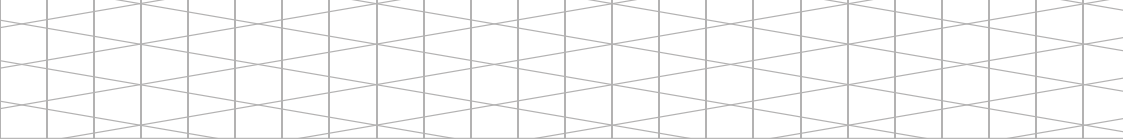


SPECIAL PRODUCT  
Pensiine Autogrill, Italy



TEX LIGHT  
Villa Privata, Italy

Outdoor  
Outdoor



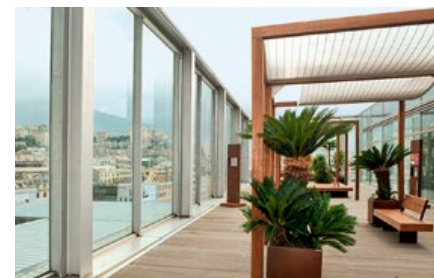
ELEGANCE  
Terrazza Gregoretti, Italy



R&R 25X4  
Rosso Barrique, Italy



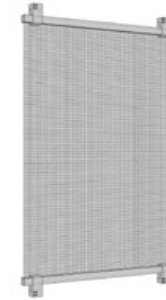
SPECIAL PRODUCT  
Bird Garden, Iran



R&R 14X1  
Mirador Terrazza Panoramica, Italy

# SISTEMI DI FISSAGGIO

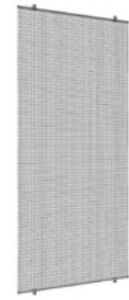
## FIXING SYSTEMS



### SH - 50

Profilo quadro in acciaio inox con intaglio per inserimento tela. La tela può essere rifinita con piegatura o cucitura laterale. Vengono poi applicati al profilo quadro agganci in acciaio inox che consentono il fissaggio pavimento/soffitto.

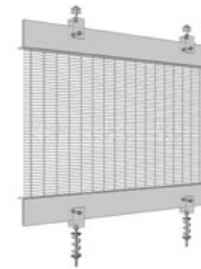
*Square stainless steel profile with slot for inserting cloth. The mesh can be finished with bending or side seam. Are then applied hooks to the profile that allow the floor/ceiling mounting.*



### TON

Profilo tondo in acciaio inox con intaglio per inserimento tela. La tela può essere rifinita con piegatura o cucitura laterale. Vengono poi applicati al profilo tondo agganci in acciaio inox che consentono il fissaggio pavimento/soffitto.

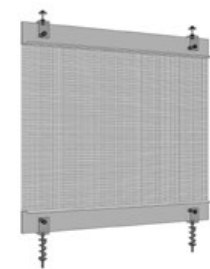
*Stainless steel round profile with slot for inserting cloth. The mesh can be finished with bending or side seam. Are then applied hooks to the profile that allow the floor/ceiling mounting.*



### L - SQ 35

Profilo piatto più L in acciaio inox. La tela viene fermata tra i due profili utilizzando rivetti, la tela può essere rifinita con piegatura o cucitura laterale. Gli stessi profili a L sono forati superiormente ed inferiormente per consentire l'inserimento di viti per il fissaggio pavimento/soffitto.

*Flat and L stainless steel profile. The mesh is closed between the two profiles using rivets, the metal mesh can be finished with bending or side seam. The same L-profiles are perforated on the top and bottom to allow the insertion of screws for fastening from floor to ceiling.*



### P - SQ 35

Doppia piatta in acciaio inox. La tela viene fermata tra i due profili utilizzando rivetti, la tela può essere rifinita con piegatura o cucitura laterale. Vengono poi applicati al profilo superiore agganci in acciaio inox che consentono il fissaggio a soffitto.

*Stainless steel double flat. The mesh is closed between the two profiles using rivets, the metal mesh can be finished with bending or side seam. Are then applied stainless steel hooks to the top profile to allow the fixing to the ceiling.*

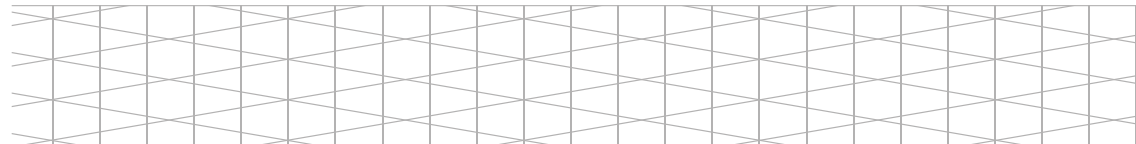
Ogni progetto viene completato dalla scelta del sistema di fissaggio più idoneo secondo la tipologia di tela scelta, l'applicazione e il risultato estetico da ottenere. Lo staff tecnico dell'ufficio MetalDesign della TTM Rossi vi guiderà nella scelta della soluzione più idonea tra quelle di seguito proposte, garantendo il mantenimento dei requisiti del progetto.

*Each project is completed by the choice of the most suitable fixing system according to the type of mesh chosen, the application and the aesthetic result to be obtained. The technical staff of TTM Rossi's MetalDesign office will guide you in choosing the most suitable solution among those proposed below, ensuring the maintenance of the project requirements.*

	SH - 50	TON	L - SQ 35	P - SQ 35	CU - 2B	G - SQ 35	RAS 50
<b>Soffici</b>							
M&M						•	
Tex						•	
Ficamo						•	
<b>Eleganti</b>							
Calro	•	•	•	•	•	•	•
Elegance	•	•	•	•	•	•	•
Riga	•	•	•	•	•	•	•
Aurora	•	•	•	•	•	•	•
<b>Linear</b>							
Uta	•	•	•	•	•	•	•
Liner	•	•	•	•	•	•	•
Miniver	•	•	•	•	•	•	•
<b>Cangianti</b>							
Dune Oro	•	•	•	•	•	•	•
Cangliante	•	•	•	•	•	•	•
<b>Spigate</b>							
Diamante	•	•	•	•	•	•	•
Spiga	•	•	•	•	•	•	•
<b>Armate</b>							
R&R	• *	• *	• *	• *	• *	• *	• **
Nemo	•	•	•	•	•	•	
Crimpy	•	•	•	•	•	•	
<b>Geometriche</b>							
Quadra	•	•	•	•	•	•	
Flexy	•	•	•	•	•	•	

\* escluso R&R 70x3 / R&R 70x3 excluded  
 \*\* escluso R&R 14x1 / R&R 14x1 excluded

**COMPATIBILITÀ SISTEMI DI FISSAGGIO / COLLEZIONI**  
**POSSIBLE MATCHING FINISHING SOLUTIONS / COLLECTIONS**

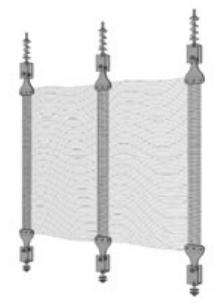


Binario a più vie per inserimento di tende scorrevoli a pannello. La tela può essere rifinita con piegatura o cucitura laterale. una striscia di velcro applicata alla parte superiore del pannello inferiore viene rifinita inserendo la tela in un profilo di alluminio. di tessuto consente il fissaggio al binario scorrevole, la parte

Multi-way binary to insert the sliding panel curtains. The mesh can be finished with bending or side seam, a Velcro strip applied to the upper part of the panel or fabric allows the attachment to the slide rail, the lower part is finished by entering the canvas in an aluminum profile.

Sistema di fissaggio e tensionamento con agganci puntiformi in acciaio inox rivettati sulle estremità superiore e inferiore in corrispondenza di ogni nastro.

Fixing and stretching system with punctiform clasps in stainless steel fixed with rivets on each ribbon on top and bottom edges.



**G - SQ 35**

**CU - 2B**

Sistema di fissaggio e tensionamento con profili presso-piegati in acciaio inox che si inseriscono tra i gruppi di funi sulle estremità superiore e inferiore.

Fixing and stretching system with folded profiles in stainless steel that fit in each group of cables on top and bottom edges.



**RAS-50**



Prodotti a risparmio energetico.  
*Energy saving products.*



Nessuna manutenzione.  
*No maintenance.*



Prodotti ignifughi.  
*Fireproof products.*



Facili da installare.  
*Easy to install.*



100% materiale riciclabile e riciclato.  
*100% recyclable and recycled materials.*



Made in Italy dal 1959.  
*Made in Italy since 1959.*

